



**CRONOS**  
el nombre del control

# Guía rápida Equipo HF19N



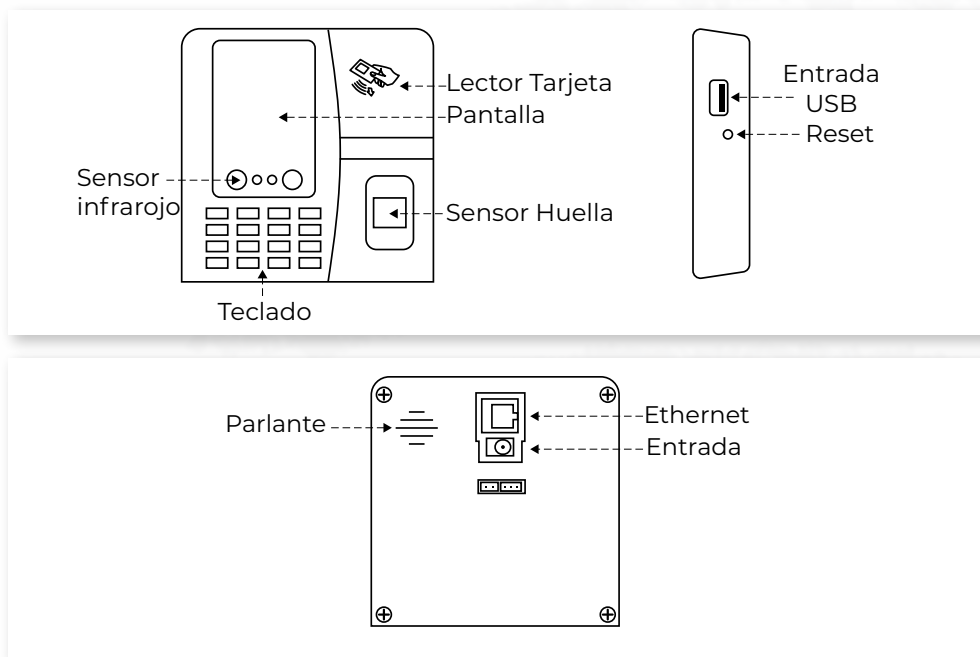
Control de Accesos - Control de Asistencia - Sistemas de Control  
Control de Rondas - Biometría - Molinetes  
Barreras - Detectores de Metales - CCTV - Intercomunicadores

+54911-6954-1023 [cronos.com.ar](http://cronos.com.ar) [ventas@cronos.com.ar](mailto:ventas@cronos.com.ar)  
(5411) 4312-3061 San Martín 663, CABA (C1004AAM) Bs. As. - Argentina





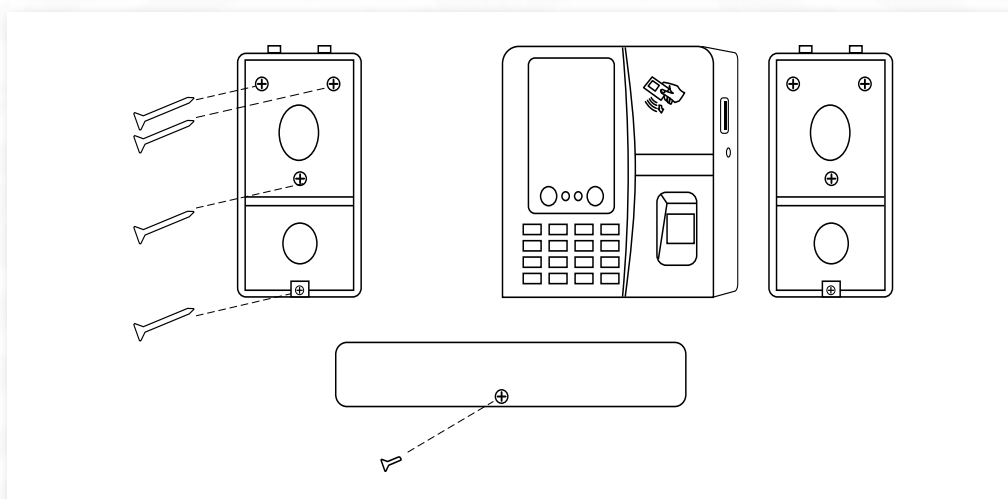
## 1 Partes del Equipo



## 2 Montaje del Equipo

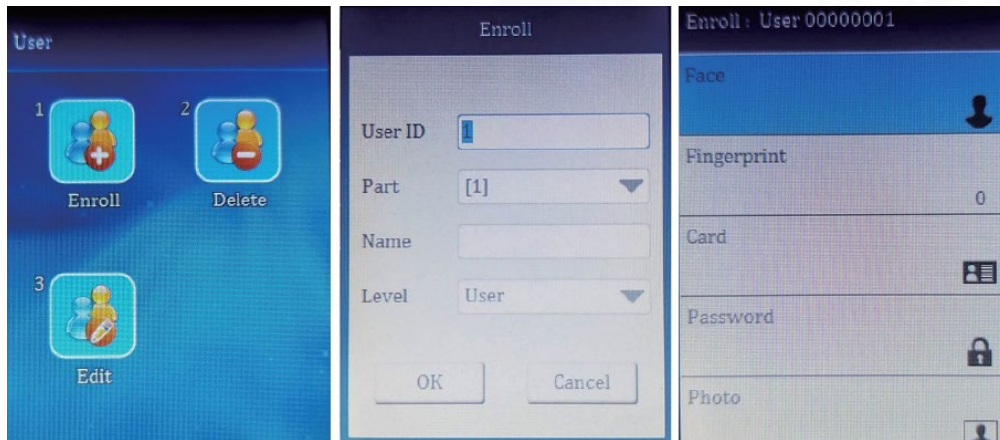
Antes de la instalación, chequee que la alimentación este disponible

- 1- Marque los orificios en la pared y verifique la posición de instalación
- 2- Perfore los orificios de acuerdo a lo marcado
- 3- Fije el soporte a la pared
- 4- Monte el equipo en el soporte y fíjelo con los tornillos.





### 3 Alta Gerente/administrador/Usuarios



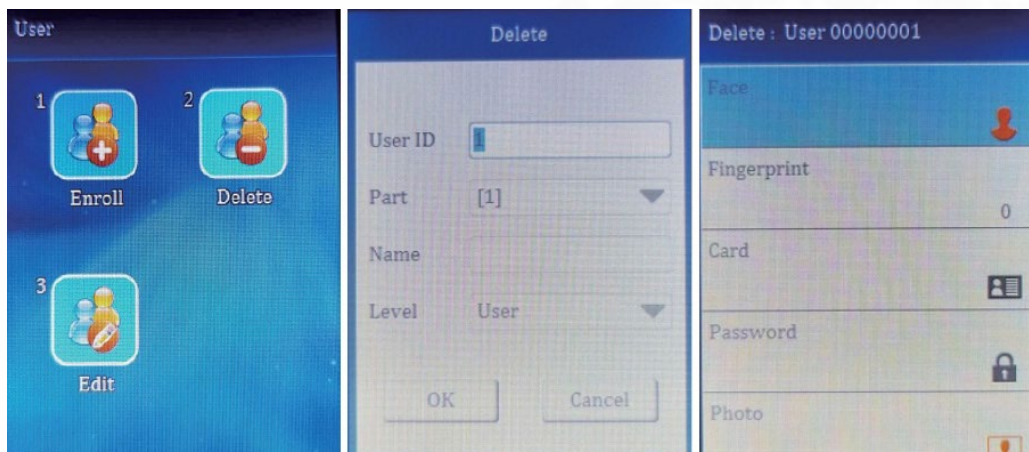
- 1- Ingrese al **Menú** → **Usuario** → **Enrolar** → **Escribiremos el ID**, nos movemos con las flechas a la opción seleccionar la opción de nivel, presionamos OK, y elegimos la opción de Gerente. Luego nos movemos hasta el Boton Ok de la Pantalla, presionamos Ok. Y elegimos como va a fichar la persona, con huella, tarjeta, rostro, contraseña, presionamos Ok, y seguimos los pasos que nos indica el equipo.
  
2. Ingrese al **Menú** → **Usuario** → **Enrolar** → **Escribiremos el ID**, nos movemos con las flechas a la opción seleccionar la opción de nivel, presionamos OK, y elegimos la opción de Administrador. Luego nos movemos hasta el Boton Ok de la Pantalla, presionamos Ok. Y elegimos como va a fichar la persona, con huella, tarjeta, rostro, contraseña, presionamos Ok, y seguimos los pasos que nos indica el equipo.  
 Este usuario tiene permisos restringidos en los Menu, puede dar de alta, bajar información a USB, pero no puede ingresar a funciones avanzadas
  
3. Ingrese al **Menú** → **Usuario** → **Enrolar** → **Escribiremos el ID**, nos movemos con las flechas a la opción seleccionar la opción de nivel, presionamos OK, y elegimos la opción de usuario. Luego nos movemos hasta el Boton Ok de la Pantalla, presionamos Ok. Y elegimos como va a fichar la persona, con huella, tarjeta, rostro, contraseña, presionamos Ok, y seguimos los pasos que nos indica el equipo

**Nota:** una vez que cargamos un administrador este será el único que puede acceder al menú, se recomienda cargar mas de un administrador o bien cargar uno con contraseña.-





## 4 Editar /Borrar Usuarios



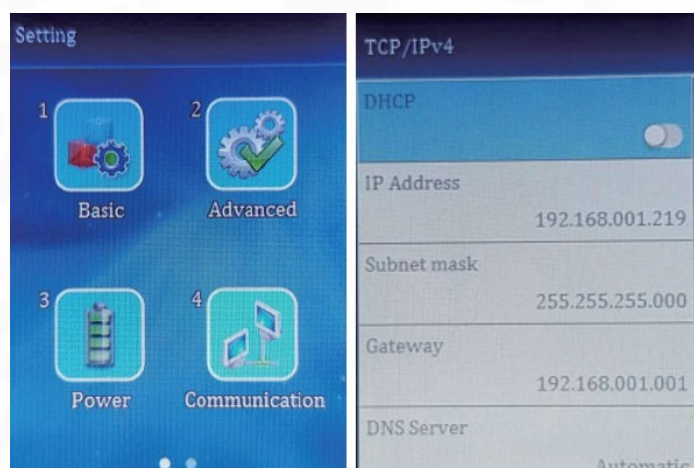
### 1- Editar un Usuario

- Ingrese al **Menú** → **Usuario** → **Borrar**. Presionar **OK**, y nos pedirá el Id de la persona que queremos Editar. Presionamos **OK**, y con las flechas nos movemos hasta la opción a editar, podemos agregarle, huellas, tarjetas, contraseñas. nos va a preguntar si estamos seguros, presionamos OK nuevamente

### 2- Borrar un Usuario

- Ingrese al **Menú** → **Usuario** → **Borrar**. Presionar **OK**, y nos pedirá el Id de la persona que queremos borrar. Presionamos **OK**, y con las flechas nos movemos hasta la opción borrar todo. nos va a preguntar si estamos seguros, presionamos OK nuevamente

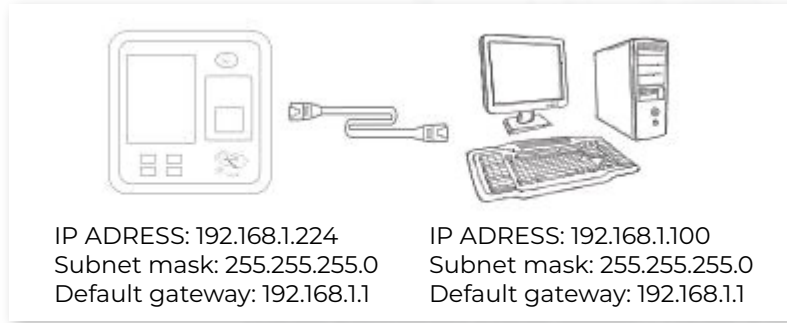
## 5 Configuración Comunicación



- 1 Ingrese al **Menu** → **Configuración** → **Comunicación** → **TCP/IP V4** → **IP Address**. Presionar **OK**, ingresamos la **IP**, y vamos presionando **OK**, para pasas de un campo a otro en la carga de la dirección.

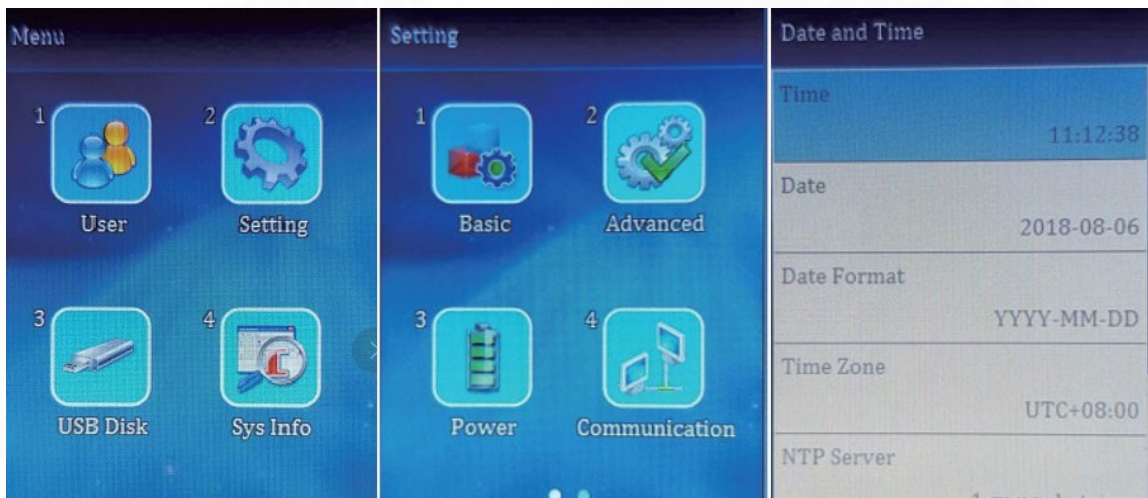


Ejemplo de configuración direcciones IP.



## 6 Configurar Fecha y Hora

Ingrese al **Menu** → **Configuracion** → **Avanzado** → **Fecha** →

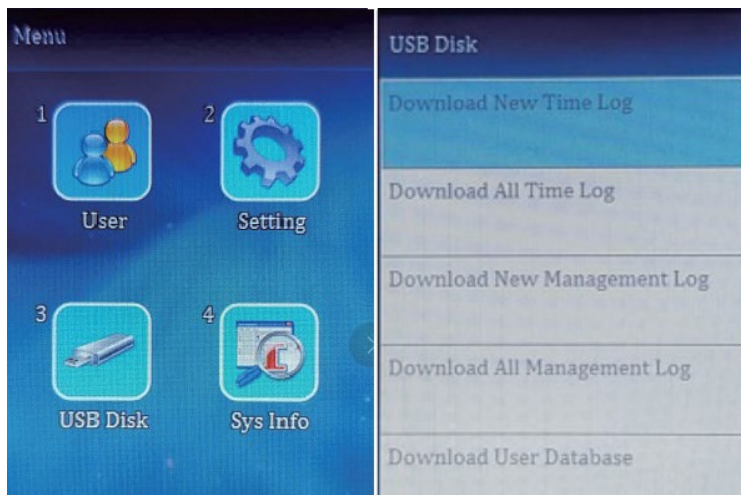


Presionamos **OK**, va a empezar a titilar el dato a modificar, con las fechas arriba y abajo modificamos el valor, Presionamos **OK** para cambiar al siguiente, una vez modificados los datos presionamos la tecla **ESC**



## 7 Descargas a USB

Para la Descarga de registros y/o información de usuarios para pasarlos de un equipo a otro mediante un Pendrive, debemos ingresar al Menú, USB DISK,



1. Para descargar las registraciones, iremos a la opción **Download all time log**, esto nos genera un archivo llamado **ALOG\_001.TXT**
2. Para descargar la información de Usuarios, y transferirla a otro equipo mediante un Pendrive, iremos a la opción **Download Usar Database**
3. Para cargar Usuarios debemos ir a **Upload User Database**.

## 8 Consultas Frecuentes

1. Lento o no reconoce la huella digital
  - Asegúrese de colocar el dedo en el medio del sensor de huellas, verifique si hay lesiones en el dedo
  - Compruebe si hay suciedad o humedad en el sensor de huellas digitales, luego límpielo e intente verificar nuevamente
  - Si el dedo está demasiado seco, respire un poco de aire e intente nuevamente
2. Falla de conexión entre el programa y el equipo
  - Verifique el Id del Equipos tanto en la PC como en el Equipo, realice un Ping a la dirección IP del Equipo. Un vez confirmado el Id del Equipo y la respuesta del Ping. Pruebe nuevamente con el programa
3. sin registro en el registro original del software
  - verifique si hay una identificación de registro de empleado correspondiente, en la información del empleado y la fecha de ingreso. luego recopilan todos los datos nuevamente.



Guía rápida



Equipo HF19N

# CRONOS

el nombre del control



Control de Accesos - Control de Asistencia - Sistemas de Control  
Control de Rondas - Biometría - Molinetes  
Barreras - Detectores de Metales - CCTV - Intercomunicadores

+54911-6954-1023 [cronos.com.ar](http://cronos.com.ar) [ventas@cronos.com.ar](mailto:ventas@cronos.com.ar)  
(5411) 4312-3061 San Martín 663, CABA (C1004AAM) Bs. As. - Argentina

