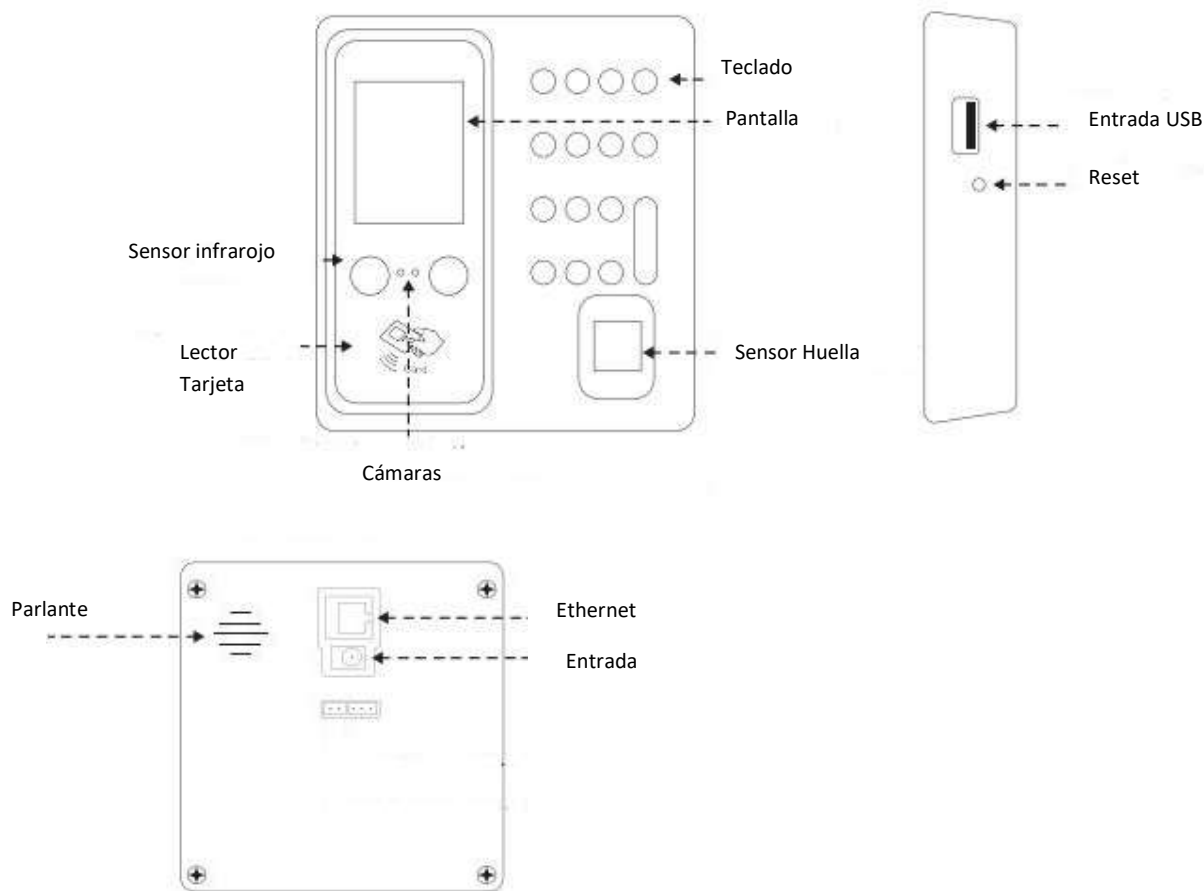


# Guía Equipo HF19N

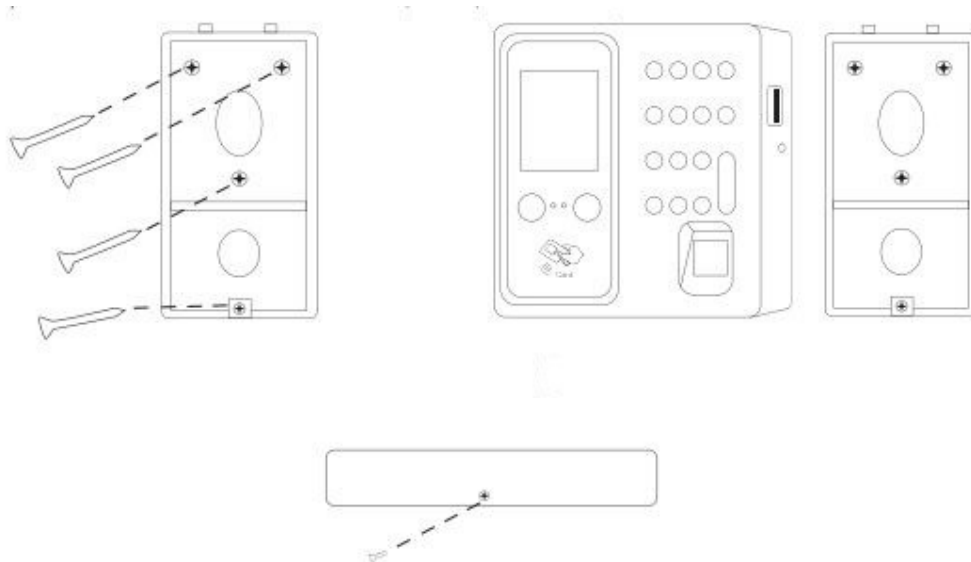
## 1- Partes del Equipo



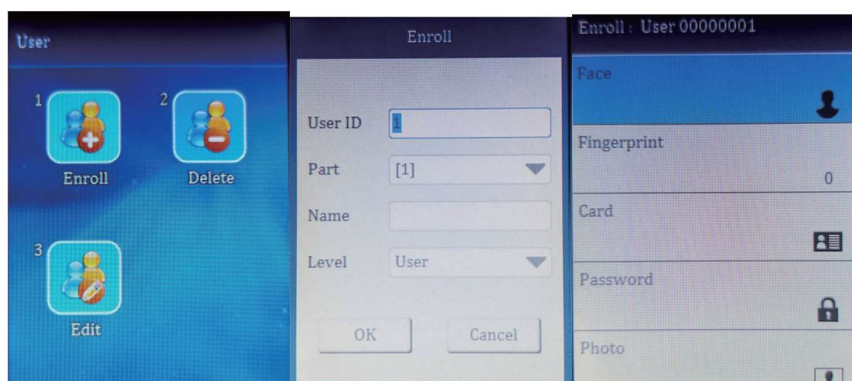
## 2- Montaje del Equipo

Antes de la instalación, chequee que la alimentación este disponible

- 1- Marque los orificios en la pared y verifique la posición de instalación
- 2- Perfore los orificios de acuerdo a lo marcado
- 3- Fije el soporte a la pared
- 4- Monte el equipo en el soporte y fíjelo con los tornillos.



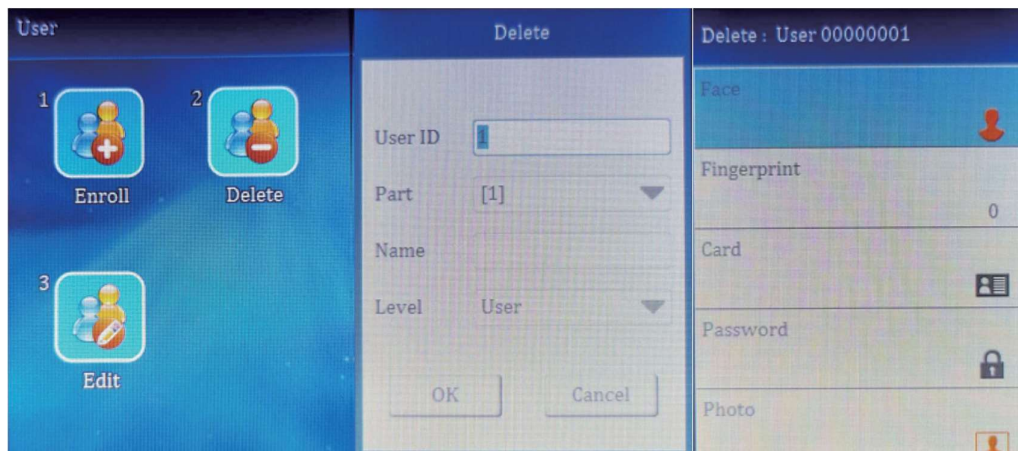
### 3- Alta Gerente/administrador/Usuarios



1. Ingrese al Menú → Usuario → Enrolar → Escribiremos el ID, nos movemos con las flechas a la opción seleccionar la opción de nivel, presionamos OK, y elegimos la opción de Gerente. Luego nos movemos hasta el Boton Ok de la Pantalla, presionamos Ok. Y elegimos como va a fichar la persona, con huella, tarjeta, rostro, contraseña, presionamos Ok, y seguimos los pasos que nos indica el equipo.
  
2. Ingrese al Menú → Usuario → Enrolar → Escribiremos el ID, nos movemos con las flechas a la opción seleccionar la opción de nivel, presionamos OK, y elegimos la opción de Administrador. Luego nos movemos hasta el Boton Ok de la Pantalla, presionamos Ok. Y elegimos como va a fichar la persona, con huella, tarjeta, rostro, contraseña, presionamos Ok, y seguimos los pasos que nos indica el equipo.  
Este usuario tiene permisos restringidos en los Menu, puede dar de alta, bajar información a USB, pero no puede ingresar a funciones avanzadas
  
3. Ingrese al Menú → Usuario → Enrolar → Escribiremos el ID, nos movemos con las flechas a la opción seleccionar la opción de nivel, presionamos OK, y elegimos la opción de usuario. Luego nos movemos hasta el Boton Ok de la Pantalla, presionamos Ok. Y elegimos como va a fichar la persona, con huella, tarjeta, rostro, contraseña, presionamos Ok, y seguimos los pasos que nos indica el equipo.

**Nota: una vez que cargamos un administrador este será el único que puede acceder al menú, se recomienda cargar mas de un administrador o bien cargar uno con contraseña.-**

## 4- Editar /Borrar Usuarios



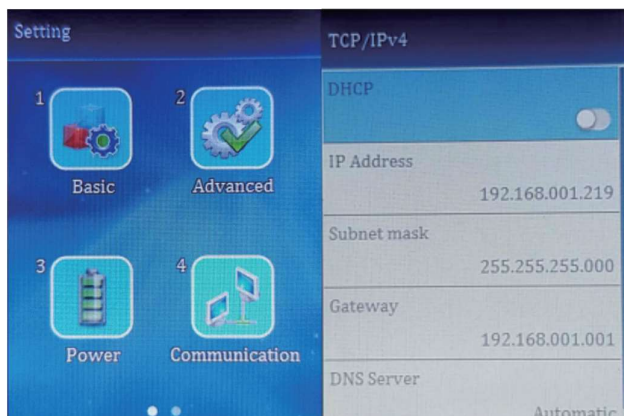
### Editar un Usuario

- Ingrese al Menú **Usuario** **Borrar**. Presionar **OK**, y nos pedirá el Id de la persona que queremos Editar. Presionamos **OK**, y con las fechas nos movemos hasta la opción a editar, podemos agregarle, huellas, tarjetas, contraseñas. nos va a preguntar si estamos seguros, presionamos **OK** nuevamente

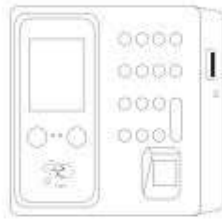
### Borrar un Usuario

- Ingrese al Menú **Usuario** **Borrar**. Presionar **OK**, y nos pedirá el Id de la persona que queremos borrar. Presionamos **OK**, y con las fechas nos movemos hasta la opción borrar todo. nos va a preguntar si estamos seguros, presionamos **OK** nuevamente

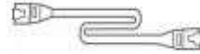
## 5- Configurar Comunicación



- 1 Ingrese al Menu **Configuración** **comunicación** **TCP/IP V4** **IP Address**. Presionar **OK**, ingresamos la IP, y vamos presionando **OK**, para pasas de un campo a otro en la carga de la dirección.



IP address: 192.168.1.224  
 Subnet mask: 255.255.255.0  
 Default gateway: 192.168.1.1

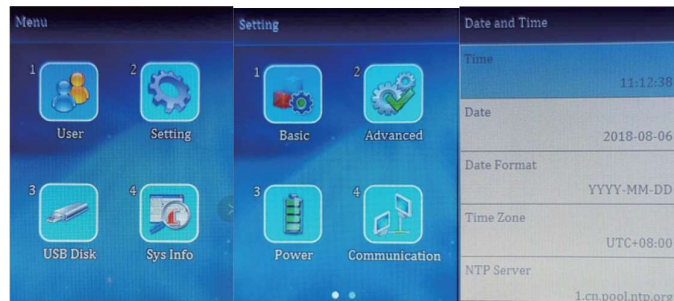


IP address: 192.168.1.100  
 Subnet mask: 255.255.255.0  
 Default gateway: 192.168.1.1

7

## 6- Configurar Fecha y Hora

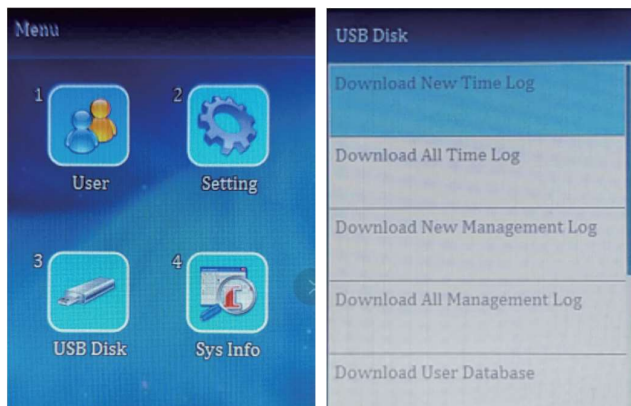
Ingrese al Menu → Configuración → Avanzado → fecha →



Presionamos **OK**, va a empezar a titilar el dato a modificar, con las fechas arriba y abajo modificamos el valor, Presionamos **OK** para cambiar al siguiente, una vez modificados los datos presionamos la tecla **ESC**

## 7- Descargas a USB

Para la Descarga de registros y/o información de usuarios para pasarlos de un equipo a otro mediante un Pendrive, debemos ingresar al Menú, USB DISK,



1. Para descargar las registraciones, iremos a la opción Download all time log, esto nos genera un archivo llamado ALOG\_001.TXT
2. Para descargar la información de Usuarios, y transferirla a otro equipo mediante un Pendrive, iremos a la opción Download Usar Database
3. Para cargar Usuarios debemos ir a upload user database.

## 9- Consultas Frecuentes

1. Lento o no reconoce la huella digital
  - Asegúrese de colocar el dedo en el medio del sensor de huellas, verifique si hay lesiones en el dedo
  - Compruebe si hay suciedad o humedad en el sensor de huellas digitales, luego límpielo e intente verificar nuevamente
  - Si el dedo está demasiado seco, respire un poco de aire e intente nuevamente
2. Falla de conexión entre el programa y el equipo
  - Verifique el Id del Equipos tanto en la PC como en el Equipo, realice un Ping a la dirección IP del Equipo. Un vez confirmado el Id del Equipo y la respuesta del Ping. Pruebe nuevamente con el programa
3. sin registro en el registro original del software
  - verifique si hay una identificación de registro de empleado correspondiente, en la información del empleado y la fecha de ingreso. luego recopilan todos los datos nuevamente.